

PENSOU EM
ÁRVORE,
PENSOU EM
ARBORAN



IDENTIFICAÇÃO

Projeto: Inventário Florístico/Florestal Urbano	Data da avaliação: 14/09/2020 a 16/09/2020
Motivo: Relatório conforme exigido pelo Parecer Técnico N°: 044/2020 - DPAV / Processo N°: E 056937/2019 / FLORAM	
Endereço: R. José Rosas e Servidão do Skate, SN	Complemento: Praça
Cidade: Florianópolis	Bairro: Canasvieiras Estado: Santa Catarina

EQUIPE TÉCNICA

Avaliador 1	Eng. Charles Costa Coelho		
Formação:	Engenheiro Florestal e Mestre em Engenharia Florestal		
endereço:	Av. Hercílio Luz	Nº 817	Complemento: Apto. 1102
Cidade:	Florianópolis	Bairro: Centro	Estado: Santa Catarina
Fone:	(49) 99193-0512	e-mail: ccoelho.florestal@gmail.com	
Avaliador 2	Biólogo Paulo Augusto Garbugio da Silva (Auxiliar Técnico)		
Formação:	Biólogo e Mestre em Biotecnologia e Biociências		
endereço:	Rua Araújo Figueiredo	Nº 77	Complemento: Apto. 805
Cidade:	Florianópolis	Bairro: Centro	Estado: Santa Catarina
Fone:	(48) 99863-6566	e-mail: pauloaugusto@gmail.com	

Figura 1 – Localização da árvore:



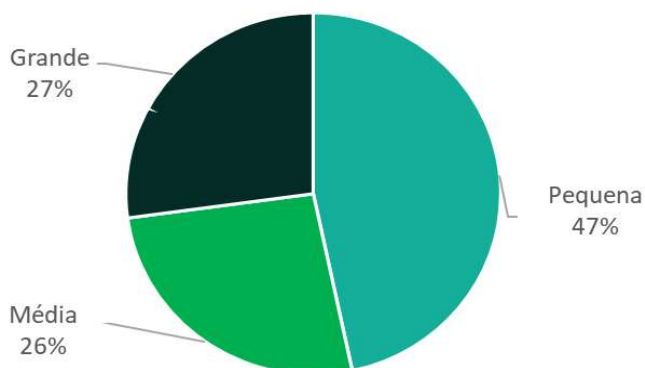
CONSIDERAÇÕES GERAIS

A metodologia utilizada para realização do inventário florestal urbano foi do tipo censo, ou seja, todos os indivíduos arbóreos presente nas parcelas, adotando como critério de inclusão indivíduos com DAP (Diâmetro a altura do peito) superior a cinco centímetros. As informações coletadas de cada árvore foram: Altura total estimada (m), DAP (cm) e identificação do indivíduo arbóreo com nome comum, nome científico, seguido da família. Utilizou-se como ferramenta de coleta de dados o QField, software livre do Qgis. Cabe destacar que o gps do possui um erro de precisão de 15 a 25 m e para esse trabalho foi estimado um erro de precisão de até 5 m.

No total, catalogou-se 211 indivíduos entre árvores (jovens e adultas) e palmeiras, distribuídos em 21 espécies pertencentes a 18 famílias botânicas distintas. Desses, 98 foram considerados em relação a altura observada, indivíduos pequenos (< 6 m de altura), 55 considerados médios (6 a 12 m de altura), e 57 indivíduos considerados grandes (> 12 m de altura).

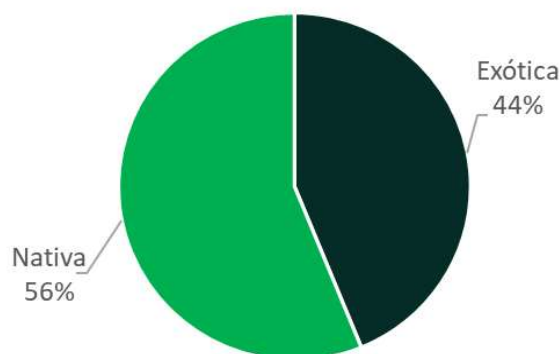
Quanto a sua origem, a maioria dos indivíduos inventariados são de origem nativa, representando 56% da população encontrado no levantamento a campo. Para as espécies exóticas encontrou-se uma relação de 44%. Dentre estas espécies, seis são considerados como exóticas invasoras de acordo com a **Lei Oficial (Resolução do CONSEMA nº 8 de 2012)** e a **Lista comentada de espécies exóticas invasoras no estado de Santa Catarina: Espécies que ameaçam a diversidade biológica**, sendo: *Morus nigra* L. (Amora-negra); *Archontophoenix cunninghamiana* H. Wendl. & Drude (Palmeira-real); *Terminalia catappa* (Amendoeira); *Melia azedarach* (Cinamomo); *Artocarpus heterophyllus* (Jaqueira); *Eucalyptus spp.* (Eucalipto), totalizando 90 indivíduos.

Tamanho das Árvores Avaliadas



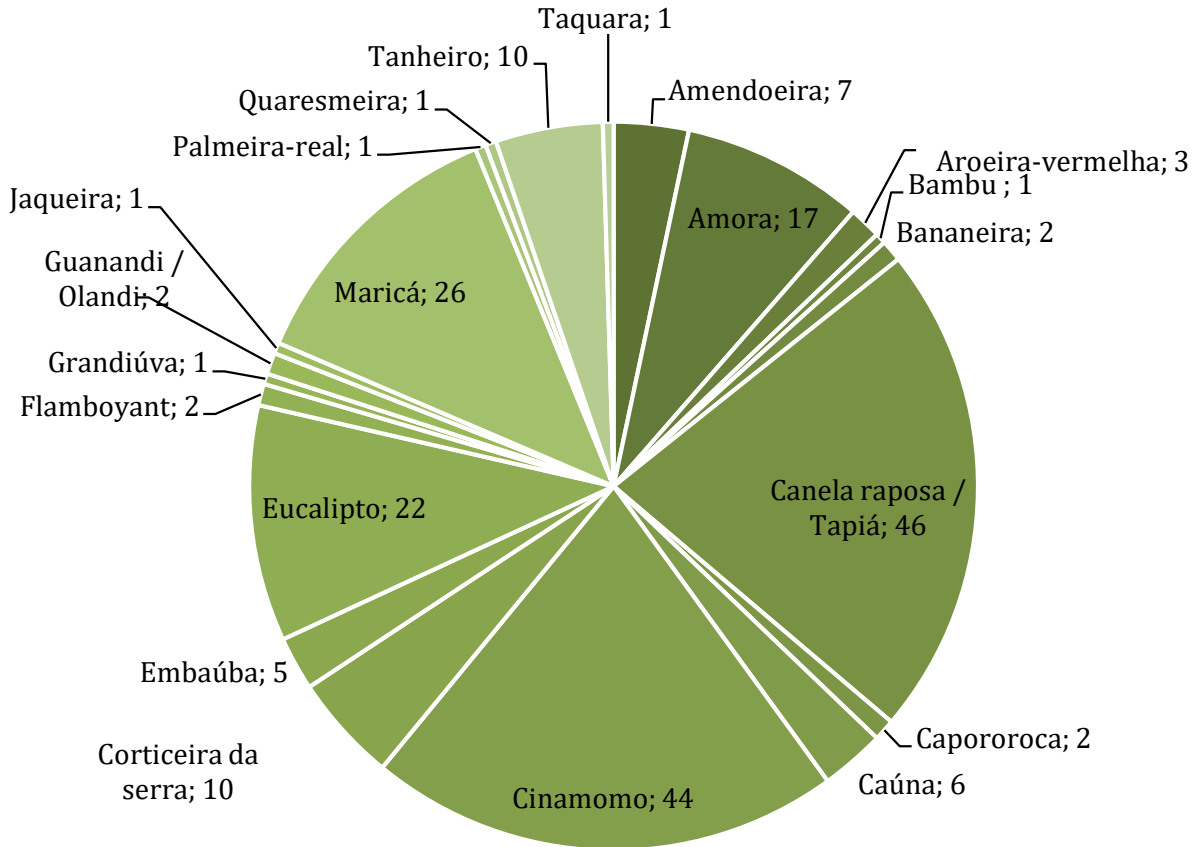
- Pequeno (< 6 m)
- Médio (6 a 12 m)
- Grande (> 12 m)

Origem da Espécie

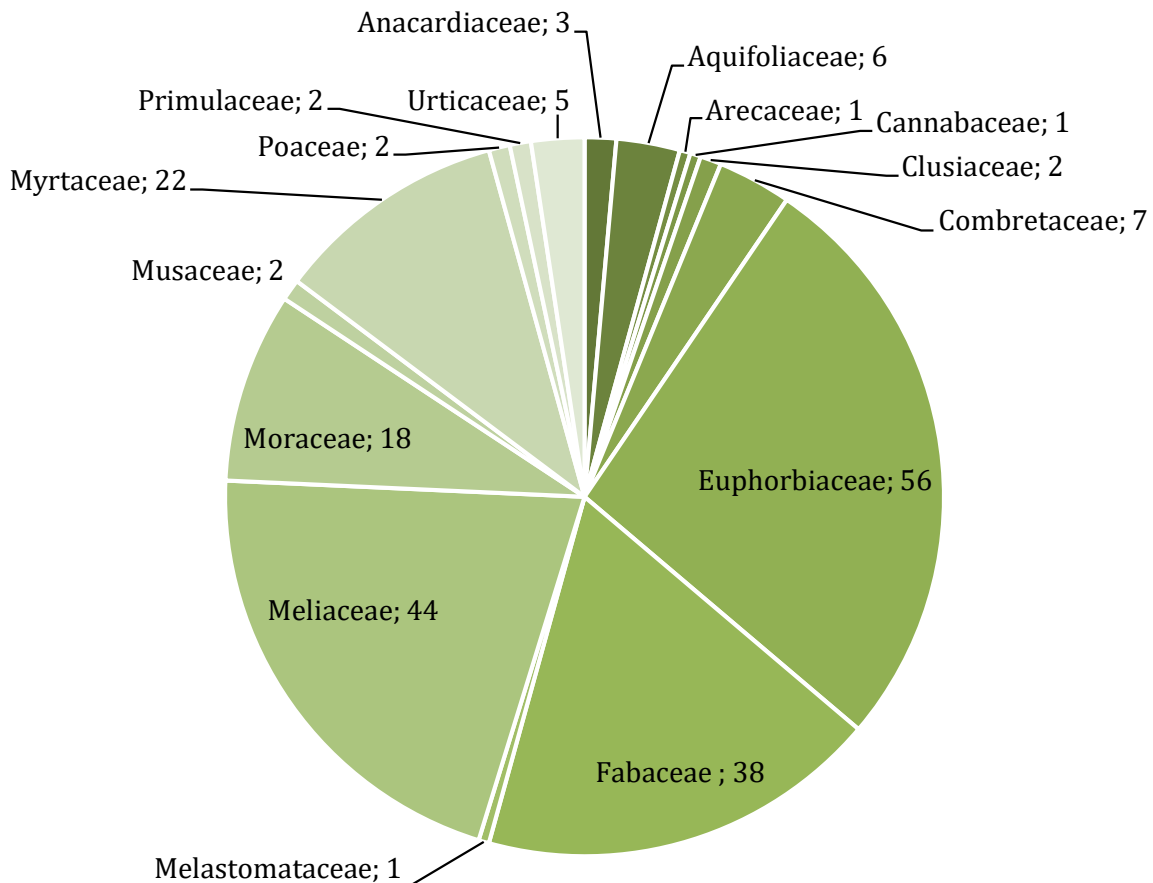


- Exótica
- Nativa

Espécies Encontradas



Famílias Encontradas



Quadro 01 – Espécies arbóreo-arbustivo (árvores, arbusto e palmeira) encontrado no inventário florestal urbano, com o número de identificação (ID), indicando a localização geográfica do indivíduo no mapa.

ID	Família	Nome científico	Nome comum	Origem	H. Total (m)	DAP (cm)	Recomendação
1	Meliaceae	<i>Melia azedarach</i>	Cinamomo	Exótica	6 a 12	27	Supressão / Exótica Invasora
2	Meliaceae	<i>Melia azedarach</i>	Cinamomo	Exótica	> 12	29	Supressão / Exótica Invasora
3	Meliaceae	<i>Melia azedarach</i>	Cinamomo	Exótica	> 12	27	Supressão / Exótica Invasora
4	Euphorbiaceae	<i>Alchornea sidifolia</i> Müll.Arg.	Canela raposa/Tapiá	Nativa	< 6	29	Supressão / Conflito
5	Euphorbiaceae	<i>Alchornea sidifolia</i> Müll.Arg.	Canela raposa/Tapiá	Nativa	< 6	23	Supressão / Conflito
6	Euphorbiaceae	<i>Alchornea sidifolia</i> Müll.Arg.	Canela raposa/Tapiá	Nativa	< 6	24	Supressão / Conflito
7	Meliaceae	<i>Melia azedarach</i>	Cinamomo	Exótica	> 12	30	Supressão / Exótica Invasora
8	Meliaceae	<i>Melia azedarach</i>	Cinamomo	Exótica	> 12	31	Supressão / Exótica Invasora
9	Fabaceae	<i>Delonix regia</i>	Flamboyant	Exótica	6 a 12	32	Manter na área / Readequar projeto
10	Meliaceae	<i>Melia azedarach</i>	Cinamomo	Exótica	6 a 12	18	Supressão / Exótica Invasora
11	Aquifoliaceae	<i>Ilex pseudobuxus</i> Reissek	Caúna	Nativa	6 a 12	33	Manter na área / Readequar projeto
12	Aquifoliaceae	<i>Ilex pseudobuxus</i> Reissek	Caúna	Nativa	6 a 12	33	Manter na área / Readequar projeto
13	Aquifoliaceae	<i>Ilex pseudobuxus</i> Reissek	Caúna	Nativa	< 6	27	Manter na área
14	Aquifoliaceae	<i>Ilex pseudobuxus</i> Reissek	Caúna	Nativa	< 6	10	Manter na área
15	Fabaceae	<i>Mimosa bimucronata</i> (DC.) Kuntze	Maricá	Nativa	< 6	4	Supressão / Conflito
16	Primulaceae	<i>Myrsine umbellata</i> Mart.	Capororoca	Nativa	< 6	4	Manter na área
17	Euphorbiaceae	<i>Alchornea sidifolia</i> Müll.Arg.	Canela raposa/Tapiá	Nativa	< 6	0	Manter na área
18	Fabaceae	<i>Mimosa bimucronata</i> (DC.) Kuntze	Maricá	Nativa	< 6	4	Supressão / Conflito
19	Euphorbiaceae	<i>Alchornea sidifolia</i> Müll.Arg.	Canela raposa/Tapiá	Nativa	6 a 12	25	Supressão / Conflito
20	Myrtaceae	<i>Eucalipto spp.</i>	Eucalipto	Exótica	> 12	38	Supressão / Exótica Invasora
21	Euphorbiaceae	<i>Alchornea sidifolia</i> Müll.Arg.	Canela raposa/Tapiá	Nativa	< 6	18	Manter na área
22	Myrtaceae	<i>Eucalipto spp.</i>	Eucalipto	Exótica	> 12	48	Supressão / Exótica Invasora
23	Urticaceae	<i>Cecropia pachystachya</i> Trécul	Embaúba	Nativa	< 6	9	Manter na área
24	Meliaceae	<i>Melia azedarach</i>	Cinamomo	Exótica	< 6	5	Supressão / Exótica Invasora
25	Meliaceae	<i>Melia azedarach</i>	Cinamomo	Exótica	< 6	6	Supressão / Exótica Invasora
26	Meliaceae	<i>Melia azedarach</i>	Cinamomo	Exótica	< 6	8	Supressão / Exótica Invasora
27	Moraceae	<i>Morus nigra</i> L.	Amora	Exótica	< 6	11	Supressão / Exótica Invasora
28	Meliaceae	<i>Melia azedarach</i>	Cinamomo	Exótica	6 a 12	8	Supressão / Exótica Invasora
29	Myrtaceae	<i>Eucalipto spp.</i>	Eucalipto	Exótica	> 12	78	Supressão / Exótica Invasora
30	Moraceae	<i>Morus nigra</i> L.	Amora	Exótica	< 6	11	Supressão / Exótica Invasora

31	Euphorbiaceae	<i>Alchornea triplinervia</i> (Spreng.) Müll. Arg.	Tanheiro	Nativa	< 6	10	Manter na área
32	Moraceae	<i>Morus nigra</i> L.	Amora	Exótica	< 6	8	Supressão / Exótica Invasora
33	Moraceae	<i>Morus nigra</i> L.	Amora	Exótica	6 a 12	11	Supressão / Exótica Invasora
34	Meliaceae	<i>Melia azedarach</i>	Cinamomo	Exótica	6 a 12	22	Supressão / Exótica Invasora
35	Meliaceae	<i>Melia azedarach</i>	Cinamomo	Exótica	6 a 12	18	Supressão / Exótica Invasora
36	Meliaceae	<i>Melia azedarach</i>	Cinamomo	Exótica	6 a 12	23	Supressão / Exótica Invasora
37	Meliaceae	<i>Melia azedarach</i>	Cinamomo	Exótica	6 a 12	19	Supressão / Exótica Invasora
38	Fabaceae	<i>Mimosa bimucronata</i> (DC.) Kuntze	Maricá	Nativa	< 6	8	Manter na área
39	Meliaceae	<i>Melia azedarach</i>	Cinamomo	Exótica	< 6	24	Supressão / Exótica Invasora
40	Meliaceae	<i>Melia azedarach</i>	Cinamomo	Exótica	> 12	10	Supressão / Exótica Invasora
41	Fabaceae	<i>Mimosa bimucronata</i> (DC.) Kuntze	Maricá	Nativa	< 6	10	Supressão
42	Meliaceae	<i>Melia azedarach</i>	Cinamomo	Exótica	< 6	22	Supressão / Exótica Invasora
43	Moraceae	<i>Morus nigra</i> L.	Amora	Exótica	< 6	11	Supressão / Exótica Invasora
44	Meliaceae	<i>Melia azedarach</i>	Cinamomo	Exótica	< 6	60	Supressão / Exótica Invasora
45	Fabaceae	<i>Delonix regia</i>	Flamboyant	Exótica	6 a 12	28	Supressão / Conflito
46	Fabaceae	<i>Mimosa bimucronata</i> (DC.) Kuntze	Maricá	Nativa	6 a 12	23	Supressão
47	Euphorbiaceae	<i>Alchornea sidifolia</i> Müll.Arg.	Canela raposa/Tapiá	Nativa	< 6	10	Manter na área
48	Fabaceae	<i>Mimosa bimucronata</i> (DC.) Kuntze	Maricá	Nativa	< 6	6	Supressão / Conflito
49	Myrtaceae	<i>Eucalypto spp.</i>	Eucalypto	Exótica	> 12	65	Supressão / Exótica Invasora
50	Meliaceae	<i>Melia azedarach</i>	Cinamomo	Exótica	6 a 12	11	Supressão / Exótica Invasora
51	Anacardiaceae	<i>Schinus terebinthifolia</i> Raddi	Aroeira-vermelha	Nativa	< 6	8	Supressão / Conflito
52	Moraceae	<i>Morus nigra</i> L.	Amora	Exótica	< 6	24	Supressão / Exótica Invasora
53	Euphorbiaceae	<i>Alchornea sidifolia</i> Müll.Arg.	Canela raposa/Tapiá	Nativa	< 6	10	Supressão / Conflito
54	Euphorbiaceae	<i>Alchornea sidifolia</i> Müll.Arg.	Canela raposa/Tapiá	Nativa	> 12	34	Manter na área / Readequar projeto
55	Euphorbiaceae	<i>Alchornea sidifolia</i> Müll.Arg.	Canela raposa/Tapiá	Nativa	6 a 12	24	Supressão / Conflito
56	Euphorbiaceae	<i>Alchornea sidifolia</i> Müll.Arg.	Canela raposa/Tapiá	Nativa	> 12	23	Manter na área / Readequar projeto
57	Euphorbiaceae	<i>Alchornea sidifolia</i> Müll.Arg.	Canela raposa/Tapiá	Nativa	6 a 12	17	Supressão / Conflito
58	Euphorbiaceae	<i>Alchornea sidifolia</i> Müll.Arg.	Canela raposa/Tapiá	Nativa	> 12	23	Manter na área / Readequar projeto
59	Euphorbiaceae	<i>Alchornea sidifolia</i> Müll.Arg.	Canela raposa/Tapiá	Nativa	> 12	17	Manter na área / Readequar projeto
60	Euphorbiaceae	<i>Alchornea sidifolia</i> Müll.Arg.	Canela raposa/Tapiá	Nativa	> 12	64	Manter na área / Readequar projeto
61	Euphorbiaceae	<i>Alchornea sidifolia</i> Müll.Arg.	Canela raposa/Tapiá	Nativa	6 a 12	22	Manter na área / Readequar projeto
62	Euphorbiaceae	<i>Alchornea sidifolia</i> Müll.Arg.	Canela raposa/Tapiá	Nativa	< 6	17	Supressão / Conflito
63	Aquifoliaceae	<i>Ilex pseudobuxus</i> Reissek	Caúna	Nativa	> 12	23	Manter na área / Readequar projeto
64	Euphorbiaceae	<i>Alchornea sidifolia</i> Müll.Arg.	Canela raposa/Tapiá	Nativa	< 6	11	Supressão / Conflito

65	Clusiaceae	<i>Calophyllum brasiliense</i> Cambess.	Guanandi / Olandi	Nativa	< 6	10	Manter na área / Readequar projeto
66	Fabaceae	<i>Mimosa bimucronata</i> (DC.) Kuntze	Maricá	Nativa	< 6	10	Supressão
67	Fabaceae	<i>Mimosa bimucronata</i> (DC.) Kuntze	Maricá	Nativa	< 6	9	Supressão / Conflito
68	Fabaceae	<i>Mimosa bimucronata</i> (DC.) Kuntze	Maricá	Nativa	< 6	6	Supressão / Conflito
69	Clusiaceae	<i>Calophyllum brasiliense</i> Cambess.	Guanandi / Olandi	Nativa	6 a 12	24	Manter na área / Readequar projeto
70	Fabaceae	<i>Mimosa bimucronata</i> (DC.) Kuntze	Maricá	Nativa	< 6	11	Supressão / Conflito
71	Euphorbiaceae	<i>Alchornea sidifolia</i> Müll.Arg.	Canela raposa/Tapiá	Nativa	< 6	19	Supressão / Conflito
72	Meliaceae	<i>Melia azedarach</i>	Cinamomo	Exótica	> 12	25	Supressão / Exótica Invasora
73	Meliaceae	<i>Melia azedarach</i>	Cinamomo	Exótica	> 12	29	Supressão / Exótica Invasora
74	Meliaceae	<i>Melia azedarach</i>	Cinamomo	Exótica	> 12	38	Supressão / Exótica Invasora
75	Euphorbiaceae	<i>Alchornea sidifolia</i> Müll.Arg.	Canela raposa/Tapiá	Nativa	> 12	14	Supressão / Conflito
76	Meliaceae	<i>Melia azedarach</i>	Cinamomo	Exótica	< 6	10	Supressão / Exótica Invasora
77	Combretaceae	<i>Terminalia catappa</i>	Amendoeira	Exótica	< 6	10	Supressão / Exótica Invasora
78	Combretaceae	<i>Terminalia catappa</i>	Amendoeira	Exótica	< 6	16	Supressão / Exótica Invasora
79	Combretaceae	<i>Terminalia catappa</i>	Amendoeira	Exótica	< 6	25	Supressão / Exótica Invasora
80	Meliaceae	<i>Melia azedarach</i>	Cinamomo	Exótica	< 6	22	Supressão / Exótica Invasora
81	Meliaceae	<i>Melia azedarach</i>	Cinamomo	Exótica	6 a 12	45	Supressão / Exótica Invasora
82	Fabaceae	<i>Mimosa bimucronata</i> (DC.) Kuntze	Maricá	Nativa	< 6	9	Supressão / Conflito
83	Fabaceae	<i>Mimosa bimucronata</i> (DC.) Kuntze	Maricá	Nativa	< 6	10	Supressão / Conflito
84	Meliaceae	<i>Melia azedarach</i>	Cinamomo	Exótica	6 a 12	25	Supressão / Exótica Invasora
85	Myrtaceae	<i>Eucalypto spp.</i>	Eucalypto	Exótica	> 12	38	Supressão / Exótica Invasora
86	Myrtaceae	<i>Eucalypto spp.</i>	Eucalypto	Exótica	> 12	35	Supressão / Exótica Invasora
87	Euphorbiaceae	<i>Alchornea sidifolia</i> Müll.Arg.	Canela raposa/Tapiá	Nativa	< 6	9	Supressão / Conflito
88	Euphorbiaceae	<i>Alchornea sidifolia</i> Müll.Arg.	Canela raposa/Tapiá	Nativa	< 6	13	Supressão / Conflito
89	Myrtaceae	<i>Eucalypto spp.</i>	Eucalypto	Exótica	6 a 12	25	Supressão / Exótica Invasora
90	Myrtaceae	<i>Eucalypto spp.</i>	Eucalypto	Exótica	> 12	44	Supressão / Exótica Invasora
91	Myrtaceae	<i>Eucalypto spp.</i>	Eucalypto	Exótica	> 12	68	Supressão / Exótica Invasora
92	Euphorbiaceae	<i>Alchornea sidifolia</i> Müll.Arg.	Canela raposa/Tapiá	Nativa	< 6	9	Supressão / Conflito
93	Myrtaceae	<i>Eucalypto spp.</i>	Eucalypto	Exótica	> 12	50	Supressão / Exótica Invasora
94	Myrtaceae	<i>Eucalypto spp.</i>	Eucalypto	Exótica	> 12	60	Supressão / Exótica Invasora
95	Myrtaceae	<i>Eucalypto spp.</i>	Eucalypto	Exótica	> 12	70	Supressão / Exótica Invasora
96	Myrtaceae	<i>Eucalypto spp.</i>	Eucalypto	Exótica	< 6	14	Supressão / Exótica Invasora
97	Myrtaceae	<i>Eucalypto spp.</i>	Eucalypto	Exótica	> 12	70	Supressão / Exótica Invasora
98	Myrtaceae	<i>Eucalypto spp.</i>	Eucalypto	Exótica	> 12	60	Supressão / Exótica Invasora
99	Myrtaceae	<i>Eucalypto spp.</i>	Eucalypto	Exótica	> 12	48	Supressão / Exótica Invasora

100	Myrtaceae	<i>Eucalypto spp.</i>	Eucalypto	Exótica	> 12	38	Supressão / Exótica Invasora
101	Euphorbiaceae	<i>Alchornea sidifolia</i> Müll.Arg.	Canela raposa/Tapiá	Nativa	< 6	10	Supressão / Conflito
102	Myrtaceae	<i>Eucalypto spp.</i>	Eucalypto	Exótica	> 12	67	Supressão / Exótica Invasora
103	Myrtaceae	<i>Eucalypto spp.</i>	Eucalypto	Exótica	> 12	73	Supressão / Exótica Invasora
104	Myrtaceae	<i>Eucalypto spp.</i>	Eucalypto	Exótica	< 6	13	Supressão / Exótica Invasora
105	Myrtaceae	<i>Eucalypto spp.</i>	Eucalypto	Exótica	> 12	25	Supressão / Exótica Invasora
106	Myrtaceae	<i>Eucalypto spp.</i>	Eucalypto	Exótica	> 12	25	Supressão / Exótica Invasora
107	Euphorbiaceae	<i>Alchornea triplinervia</i> (Spreng.) Müll. Arg.	Tanheiro	Nativa	< 6	11	Supressão / Conflito
108	Moraceae	<i>Morus nigra</i> L.	Amora	Exótica	< 6	73	Supressão / Exótica Invasora
109	Moraceae	<i>Morus nigra</i> L.	Amora	Exótica	< 6	57	Supressão / Exótica Invasora
110	Moraceae	<i>Morus nigra</i> L.	Amora	Exótica	< 6	64	Supressão / Exótica Invasora
111	Moraceae	<i>Morus nigra</i> L.	Amora	Exótica	< 6	10	Supressão / Exótica Invasora
112	Euphorbiaceae	<i>Alchornea sidifolia</i> Müll.Arg.	Canela raposa/Tapiá	Nativa	> 12	16	Supressão / Conflito
114	Meliaceae	<i>Melia azedarach</i>	Cinamomo	Exótica	< 6	11	Supressão / Exótica Invasora
115	Euphorbiaceae	<i>Alchornea sidifolia</i> Müll.Arg.	Canela raposa/Tapiá	Nativa	< 6	12	Supressão / Conflito
116	Euphorbiaceae	<i>Alchornea sidifolia</i> Müll.Arg.	Canela raposa/Tapiá	Nativa	< 6	10	Supressão / Conflito
117	Euphorbiaceae	<i>Alchornea sidifolia</i> Müll.Arg.	Canela raposa/Tapiá	Nativa	> 12	35	Manter na área / Readequar projeto
118	Euphorbiaceae	<i>Alchornea sidifolia</i> Müll.Arg.	Canela raposa/Tapiá	Nativa	6 a 12	37	Manter na área / Readequar projeto
119	Meliaceae	<i>Melia azedarach</i>	Cinamomo	Exótica	> 12	11	Supressão / Exótica Invasora
120	Fabaceae	<i>Erythrina falcata</i> Benth.	Corticeira da serra	Nativa	6 a 12	25	Manter na área / Readequar projeto
121	Euphorbiaceae	<i>Alchornea sidifolia</i> Müll.Arg.	Canela raposa/Tapiá	Nativa	< 6	10	Supressão / Conflito
122	Euphorbiaceae	<i>Alchornea sidifolia</i> Müll.Arg.	Canela raposa/Tapiá	Nativa	< 6	9	Supressão / Conflito
123	Euphorbiaceae	<i>Alchornea sidifolia</i> Müll.Arg.	Canela raposa/Tapiá	Nativa	6 a 12	22	Supressão / Conflito
124	Euphorbiaceae	<i>Alchornea triplinervia</i> (Spreng.) Müll. Arg.	Tanheiro	Nativa	> 12	22	Manter na área / Readequar projeto
125	Urticaceae	<i>Cecropia pachystachya</i> Trécul	Embaúba	Nativa	6 a 12	10	Supressão / Conflito
126	Fabaceae	<i>Erythrina falcata</i> Benth.	Corticeira da serra	Nativa	< 6	22	Manter na área / Readequar projeto
127	Fabaceae	<i>Erythrina falcata</i> Benth.	Corticeira da serra	Nativa	6 a 12	11	Supressão / Conflito
128	Fabaceae	<i>Erythrina falcata</i> Benth.	Corticeira da serra	Nativa	< 6	18	Manter na área / Readequar projeto
129	Euphorbiaceae	<i>Alchornea sidifolia</i> Müll.Arg.	Canela raposa/Tapiá	Nativa	< 6	13	Supressão / Conflito
130	Euphorbiaceae	<i>Alchornea sidifolia</i> Müll.Arg.	Canela raposa/Tapiá	Nativa	6 a 12	14	Supressão / Conflito
131	Melastomataceae	<i>Pleroma granulatum</i> (Desr.) D. Don	Quaresmeira	Nativa	< 6	10	Manter na área
132	Fabaceae	<i>Erythrina falcata</i> Benth.	Corticeira da serra	Nativa	> 12	45	Manter na área / Readequar projeto

133	Fabaceae	<i>Erythrina falcata</i> Benth.	Corticeira da serra	Nativa	> 12	18	Supressão / Conflito
134	Fabaceae	<i>Mimosa bimucronata</i> (DC.) Kuntze	Maricá	Nativa	< 6	11	Supressão / Conflito
135	Aquifoliaceae	<i>Ilex pseudobuxus</i> Reissek	Caúna	Nativa	> 12	18	Supressão / Conflito
136	Euphorbiaceae	<i>Alchornea triplinervia</i> (Spreng.) Müll. Arg.	Tanheiro	Nativa	> 12	15	Manter na área / Readequar projeto
137	Euphorbiaceae	<i>Alchornea sidifolia</i> Müll.Arg.	Canela raposa/Tapiá	Nativa	> 12	18	Supressão / Conflito
138	Fabaceae	<i>Erythrina falcata</i> Benth.	Corticeira da serra	Nativa	> 12	25	Supressão / Conflito
139	Fabaceae	<i>Erythrina falcata</i> Benth.	Corticeira da serra	Nativa	> 12	22	Supressão / Conflito
140	Fabaceae	<i>Erythrina falcata</i> Benth.	Corticeira da serra	Nativa	> 12	22	Supressão / Conflito
141	Arecaceae	<i>Archontophoenix cunninghamiana</i> H.	Palmeira-real	Exótica	6 a 12	25	Supressão / Exótica Invasora
142	Euphorbiaceae	<i>Alchornea sidifolia</i> Müll.Arg.	Canela raposa/Tapiá	Nativa	> 12	21	Supressão / Conflito
143	Meliaceae	<i>Melia azedarach</i>	Cinamomo	Exótica	> 12	28	Supressão / Exótica Invasora
144	Moraceae	<i>Morus nigra</i> L.	Amora	Exótica	< 6	18	Supressão / Exótica Invasora
145	Musaceae	<i>Musa spp.</i>	Bananeira	Exótica	6 a 12	0	Supressão / Conflito
146	Fabaceae	<i>Erythrina falcata</i> Benth.	Corticeira da serra	Nativa	> 12	10	Supressão / Conflito
147	Fabaceae	<i>Mimosa bimucronata</i> (DC.) Kuntze	Maricá	Nativa	< 6	18	Supressão / Conflito
148	Euphorbiaceae	<i>Alchornea sidifolia</i> Müll.Arg.	Canela raposa/Tapiá	Nativa	< 6	10	Supressão / Conflito
149	Euphorbiaceae	<i>Alchornea sidifolia</i> Müll.Arg.	Canela raposa/Tapiá	Nativa	< 6	14	Supressão / Conflito
150	Euphorbiaceae	<i>Alchornea sidifolia</i> Müll.Arg.	Canela raposa/Tapiá	Nativa	< 6	26	Supressão / Conflito
151	Fabaceae	<i>Mimosa bimucronata</i> (DC.) Kuntze	Maricá	Nativa	< 6	9	Supressão / Conflito
152	Euphorbiaceae	<i>Alchornea sidifolia</i> Müll.Arg.	Canela raposa/Tapiá	Nativa	< 6	8	Supressão / Conflito
153	Musaceae	<i>Musa spp.</i>	Bananeira	Exótica	< 6		Manter na área
154	Euphorbiaceae	<i>Alchornea sidifolia</i> Müll.Arg.	Canela raposa/Tapiá	Nativa	< 6	11	Supressão / Conflito
155	Fabaceae	<i>Mimosa bimucronata</i> (DC.) Kuntze	Marica	Nativa	< 6	10	Supressão / Conflito
156	Moraceae	<i>Morus nigra</i> L.	Amora	Nativa	< 6	14	Supressão / Exótica Invasora
157	Euphorbiaceae	<i>Alchornea sidifolia</i> Müll.Arg.	Canela raposa/Tapiá	Nativa	6 a 12	18	Supressão / Conflito
158	Euphorbiaceae	<i>Alchornea sidifolia</i> Müll.Arg.	Canela raposa/Tapiá	Nativa	< 6	12	Supressão / Conflito
159	Moraceae	<i>Morus nigra</i> L.	Amora	Exótica	< 6	9	Supressão / Exótica Invasora
160	Moraceae	<i>Morus nigra</i> L.	Amora	Exótica	< 6	14	Supressão / Exótica Invasora
161	Moraceae	<i>Morus nigra</i> L.	Amora	Exótica	< 6	18	Supressão / Exótica Invasora
162	Meliaceae	<i>Melia azedarach</i>	Cinamomo	Exótica	6 a 12	14	Supressão / Exótica Invasora
163	Meliaceae	<i>Melia azedarach</i>	Cinamomo	Exótica	6 a 12	27	Supressão / Exótica Invasora
164	Meliaceae	<i>Melia azedarach</i>	Cinamomo	Exótica	6 a 12	16	Supressão / Exótica Invasora
165	Moraceae	<i>Morus nigra</i> L.	Amora	Exótica	< 6	8	Supressão / Exótica Invasora

166	Meliaceae	<i>Melia azedarach</i>	Cinamomo	Exótica	6 a 12	21	Supressão / Exótica Invasora
167	Meliaceae	<i>Melia azedarach</i>	Cinamomo	Exótica	6 a 12	15	Supressão / Exótica Invasora
168	Meliaceae	<i>Melia azedarach</i>	Cinamomo	Exótica	6 a 12	25	Supressão / Exótica Invasora
169	Combretaceae	<i>Terminalia catappa</i>	Amendoeira	Exótica	> 12	29	Supressão / Exótica Invasora
170	Combretaceae	<i>Terminalia catappa</i>	Amendoeira	Exótica	> 12	18	Supressão / Exótica Invasora
171	Meliaceae	<i>Melia azedarach</i>	Cinamomo	Exótica	6 a 12	22	Supressão / Exótica Invasora
172	Meliaceae	<i>Melia azedarach</i>	Cinamomo	Exótica	6 a 12	16	Supressão / Exótica Invasora
173	Meliaceae	<i>Melia azedarach</i>	Cinamomo	Exótica	6 a 12	25	Supressão / Exótica Invasora
174	Combretaceae	<i>Terminalia catappa</i>	Amendoeira	Exótica	6 a 12	25	Supressão / Exótica Invasora
175	Fabaceae	<i>Mimosa bimucronata</i> (DC.) Kuntze	Maricá	Nativa	< 6	13	Supressão / Exótica Invasora
176	Primulaceae	<i>Myrsine umbellata</i> Mart.	Capororoca	Nativa	< 6	21	Supressão / Conflito
177	Fabaceae	<i>Mimosa bimucronata</i> (DC.) Kuntze	Maricá	Nativa	< 6	11	Supressão / Conflito
178	Euphorbiaceae	<i>Alchornea triplinervia</i> (Spreng.) Müll. Arg.	Tanheiro	Nativa	6 a 12	14	Supressão / Conflito
179	Fabaceae	<i>Mimosa bimucronata</i> (DC.) Kuntze	Maricá	Nativa	< 6	28	Supressão / Conflito
180	Euphorbiaceae	<i>Alchornea triplinervia</i> (Spreng.) Müll. Arg.	Tanheiro	Nativa	6 a 12	14	Supressão / Conflito
181	Euphorbiaceae	<i>Alchornea triplinervia</i> (Spreng.) Müll. Arg.	Tanheiro	Nativa	< 6	11	Manter na área
182	Euphorbiaceae	<i>Alchornea triplinervia</i> (Spreng.) Müll. Arg.	Tanheiro	Nativa	< 6	9	Manter na área
183	Euphorbiaceae	<i>Alchornea triplinervia</i> (Spreng.) Müll. Arg.	Tanheiro	Nativa	< 6	13	Manter na área
184	Meliaceae	<i>Melia azedarach</i>	Cinamomo	Exótico	6 a 12	25	Supressão / Exótica Invasora
185	Urticaceae	<i>Cecropia pachystachya</i> Trécul	Embaúba	Nativa	6 a 12	9	Manter na área
186	Fabaceae	<i>Mimosa bimucronata</i> (DC.) Kuntze	Maricá	Nativa	< 6	9	Manter na área
187	Fabaceae	<i>Mimosa bimucronata</i> (DC.) Kuntze	Maricá	Nativa	< 6	18	Manter na área
188	Meliaceae	<i>Melia azedarach</i>	Cinamomo	Exótica	6 a 12	57	Supressão / Exótica Invasora
189	Meliaceae	<i>Melia azedarach</i>	Cinamomo	Exótica	6 a 12	19	Supressão / Exótica Invasora
190	Moraceae	<i>Morus nigra</i> L.	Amora	Exótica	< 6	10	Supressão / Exótica Invasora
191	Fabaceae	<i>Mimosa bimucronata</i> (DC.) Kuntze	Maricá	Nativa	6 a 12	11	Manter na área
192	Anacardiaceae	<i>Schinus terebinthifolia</i> Raddi	Aroeira-vermelha	Nativa	< 6	12	Supressão / Conflito
193	Cannabaceae	<i>Trema micrantha</i> (L.) Blume	Grandiúva	Nativa	< 6	9	Supressão / Conflito
194	Combretaceae	<i>Terminalia catappa</i>	Amendoeira	Exótica	6 a 12	15	Supressão / Exótica Invasora
195	Meliaceae	<i>Melia azedarach</i>	Cinamomo	Exótica	> 12	25	Supressão / Exótica Invasora
196	Meliaceae	<i>Melia azedarach</i>	Cinamomo	Exótica	> 12	25	Supressão / Exótica Invasora

197	Meliaceae	<i>Melia azedarach</i>	Cinamomo	Exótica	> 12	24	Supressão / Exótica Invasora
198	Anacardiaceae	<i>Schinus terebinthifolia</i> Raddi	Aroeira-vermelha	Nativa	< 6	11	Manter na área
199	Euphorbiaceae	<i>Alchornea sidifolia</i> Müll.Arg.	Canela raposa/Tapiá	Nativa	> 12	73	Supressão / Conflito
200	Poaceae	<i>Dendrocalamus giganteus</i>	Bambu	Exótica	> 12		Supressão / Conflito
201	Euphorbiaceae	<i>Alchornea triplinervia</i> (Spreng.) Müll. Arg.	Tanheiro	Nativa	6 a 12	25	Manter na área / Readequar projeto
202	Euphorbiaceae	<i>Alchornea sidifolia</i> Müll.Arg.	Canela raposa/Tapiá	Nativa	< 6	11	Supressão / Conflito
203	Poaceae	<i>Merostachys multiramea</i> Hack	Taquara	Nativa	< 6		Supressão / Conflito
204	Euphorbiaceae	<i>Alchornea sidifolia</i> Müll.Arg.	Canela raposa/Tapiá	Nativa	< 6	8	Supressão / Conflito
205	Moraceae	<i>Artocarpus heterophyllus</i>	Jaqueira	Exótica	6 a 12	25	Supressão / Exótica Invasora
206	Urticaceae	<i>Cecropia pachystachya</i> Trécul	Embaúba	Nativa	> 12	19	Supressão / Conflito
207	Fabaceae	<i>Mimosa bimucronata</i> (DC.) Kuntze	Maricá	Nativa	6 a 12	10	Supressão / Conflito
208	Fabaceae	<i>Mimosa bimucronata</i> (DC.) Kuntze	Maricá	Nativa	6 a 12	18	Supressão / Conflito
209	Fabaceae	<i>Mimosa bimucronata</i> (DC.) Kuntze	Maricá	Nativa	6 a 12	10	Supressão / Conflito
210	Fabaceae	<i>Mimosa bimucronata</i> (DC.) Kuntze	Maricá	Nativa	< 6	28	Supressão / Conflito
211	Urticaceae	<i>Cecropia pachystachya</i> Trécul	Embaúba	Nativa	6 a 12	14	Supressão / Conflito

CONSIDERAÇÕES GERAIS:

- (i) Recomenda-se a supressão das espécies exóticas invasoras da área, evitando a proliferação das espécies para o fragmento florestal vizinho;
- (ii) A campo deverá ser demarcado com spray ou fita zebra das árvores que deverão ser suprimidas facilitando o processo de reconhecimento;
- (iii) O trabalho de supressão da vegetação, só poderá ser realizado após aprovação do órgão ambiental licenciador e deverá ter a supervisão de um profissional habilitado.

OBSERVAÇÃO: O manejo com árvores urbanas requer a conhecimento técnico/científico de profissionais especializados na área, que possa garantir o desenvolvimento de cada indivíduo. O trabalho de poda, deve seguir a legislação brasileira, ABNT 16.246/2013 – 1 Manejo de Florestas Urbanas, além de respeitar as normas de segurança do trabalho.

A FLORAM deve ser consultada antes de qualquer manejo ou supressão. Esse relatório reflete os dados do inventário florístico/florestal urbano realizado no dia 14 de setembro de 2020, em Florianópolis, SC.

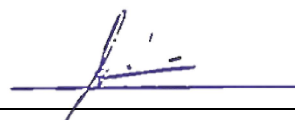
Florianópolis 17, de setembro de 2020.



Msc. Biólogo, Paulo Augusto G. da Silva.

CEO

CRBIO 118083/0



Msc. Eng. Florestal, Charles Costa Coelho.

CTO / Responsável Técnico

CREA: 170731-0-SC



1. Responsável Técnico
CHARLES COSTA COELHO
 Título Profissional: Engenheiro Florestal

RNP: 2519157496
 Registro: 170731-0-SC

Empresa Contratada: _____ Registro: _____

2. Dados do Contrato

Contratante: Ação Social Amigos Solidários
 Endereço: AVENIDA LUIZ BOITEUX PIAZZA
 Complemento: _____
 Cidade: FLORIANOPOLIS
 Valor da Obra/Serviço/Contrato: R\$ 4.664,13
 Contrato: 162
 Celebrado em: 14/09/2020

Bairro: CACHOEIRA DO BOM JES
 UF: SC

Ação Institucional: _____
 Tipo de Contratante: Pessoa Jurídica de Direito Privado

CPF/CNPJ: 09.072.503/0001-47
 Nº: 1302
 CEP: 88056-000

3. Dados Obra/Serviço

Proprietário: Ação Social Amigos Solidários
 Endereço: AVENIDA LUIZ BOITEUX PIAZZA
 Complemento: _____
 Cidade: FLORIANOPOLIS
 Data de Início: 14/09/2020
 Finalidade: Outro

Data de Término: 18/09/2020

Bairro: CACHOEIRA DO BOM JES
 UF: SC

Coordenadas Geográficas: _____

CPF/CNPJ: 09.072.503/0001-47
 Nº: 1302
 CEP: 88056-000

Código: _____

4. Atividade Técnica

Levantamento	Análise	Execução	Elaboração
Inventário Florestal			
Dimensão do Trabalho:		24,00	Hora(s)

5. Observações
 O trabalho de supressão e poda da vegetação, só poderá ser realizado após a concessão do órgão ambiental licenciador.

6. Declarações
 Acessibilidade: Declaro, sob as penas da Lei, que na(s) atividade(s) registrada(s) nesta ART não se exige a observância das regras de acessibilidade previstas nas normas técnicas de acessibilidade da ABNT, na legislação específica e no Decreto Federal n. 5.296, de 2 de dezembro de 2004.

7. Entidade de Classe
 NENHUMA

8. Informações

A ART é válida somente após o pagamento da taxa.
 Situação do pagamento da taxa da ART em 14/09/2020: TAXA DA ART A PAGAR
 Valor ART: R\$ 88,78 | Data Vencimento: 24/09/2020 | Registrada em: 14/09/2020
 Valor Pago: _____ | Data Pagamento: _____ | Nosso Número: 14002004000371338

A autenticidade deste documento pode ser verificada no site www.crea-sc.org.br/art.
 A guarda da via assinada da ART será de responsabilidade do profissional e do contratante com o objetivo de documentar o vínculo contratual.
 Esta ART está sujeita a verificações conforme disposto na Súmula 473 do STF, na Lei 9.784/99 e na Resolução 1.025/09 do CONFEA.

9. Assinaturas
 Declaro serem verdadeiras as informações acima.
 FLORIANOPOLIS - SC, 14 de Setembro de 2020

Charles Costa Coelho
 CHARLES COSTA COELHO
 089.889.649-50

Contratante: Ação Social Amigos Solidários
 09.072.503/0001-47